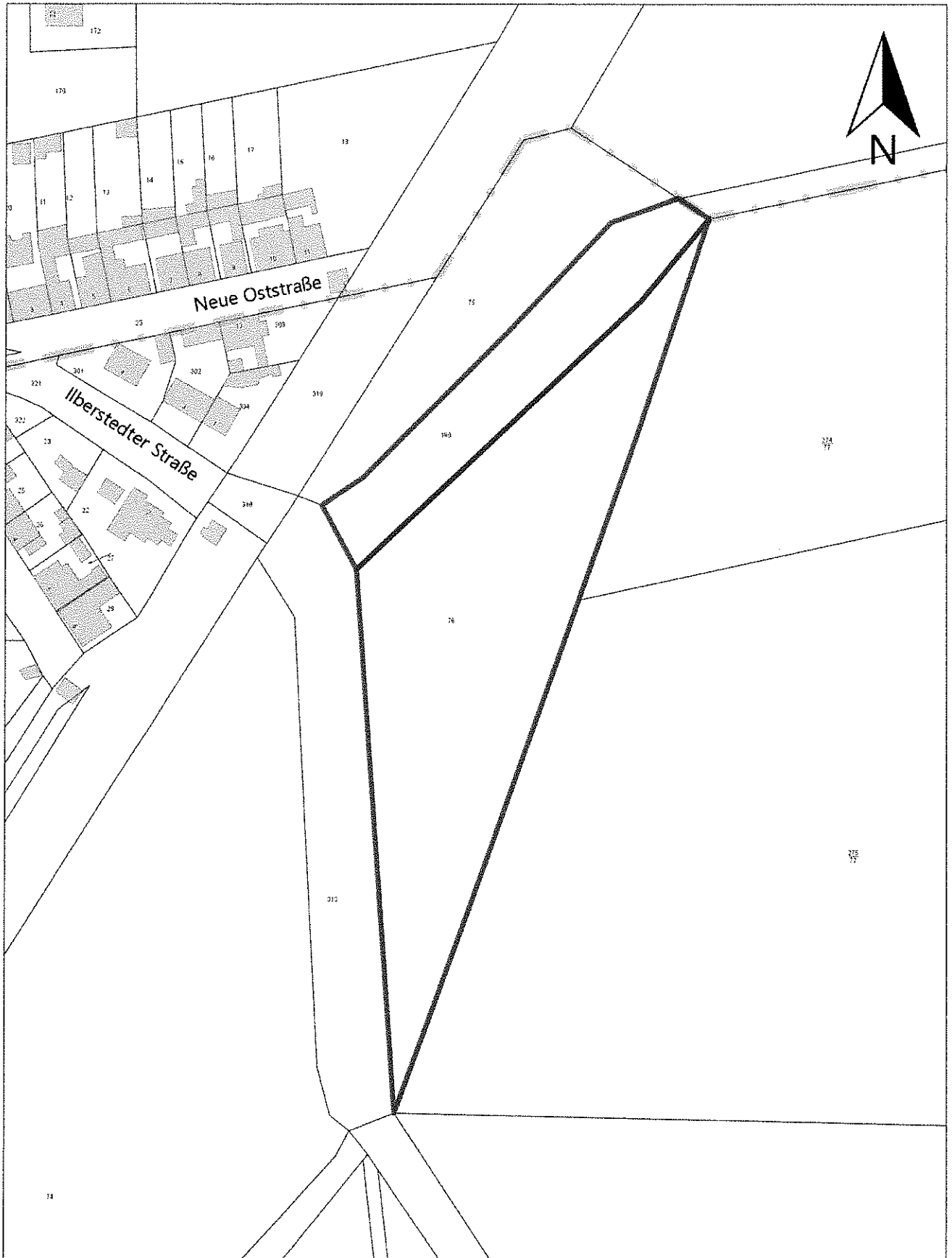


Stadt Staßfurt
Hohenrxlebener Straße 12
39418 Staßfurt

Nachdruck und Vervielfältigung nur mit Genehmigung der Stadt Staßfurt.
 Quellenvermerk:
 Geobasisdaten© GeoBasis-DE / LVermGeo LSA, 2016 / A18-30694-2010-14

Maßstab:	1 : 1500
Dienststelle / Bearbeiter:	Freilauffläche
Erstellungsdatum:	30.08.2023
Gemarkung:	Staßfurt
Flur:	2
Flurstück	3670

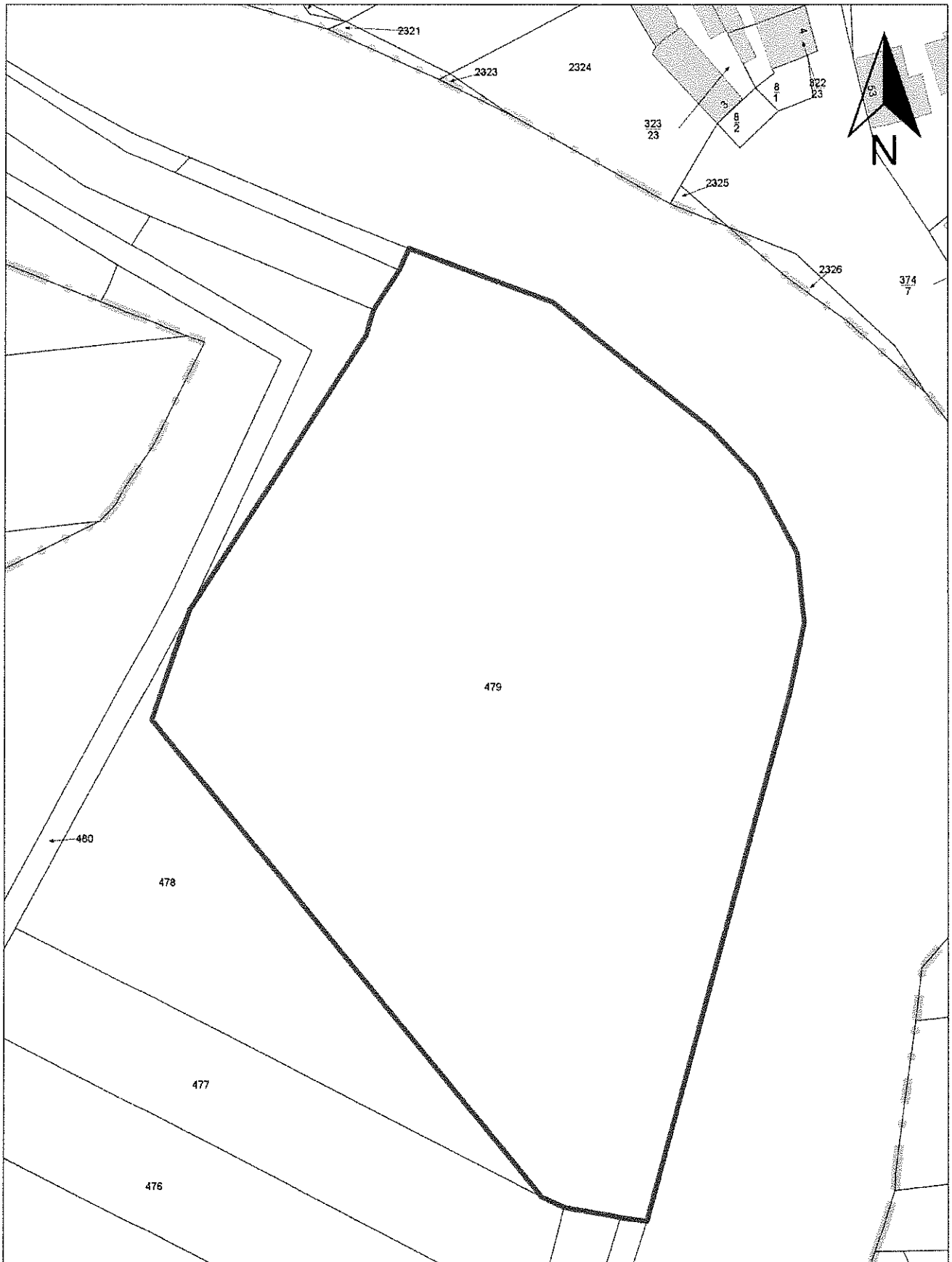


Maßstab: 1 : 1500
Dienststelle / Bearbeiter: Freilauffläche
Erstellungsdatum: 30.08.2023
Gemarkung: Rathmannsdorf
Flur: 3
Flurstück 76 und 180

Stadt Staßfurt
 Hohenerlebener Straße 12
 39418 Staßfurt




Nachdruck und Vervielfältigung nur mit Genehmigung der Stadt Staßfurt.
 Quellenvermerk:
 Geobasisdaten© GeoBasis-DE / LVermGeo LSA, 2016 / A18-30694-2010-14

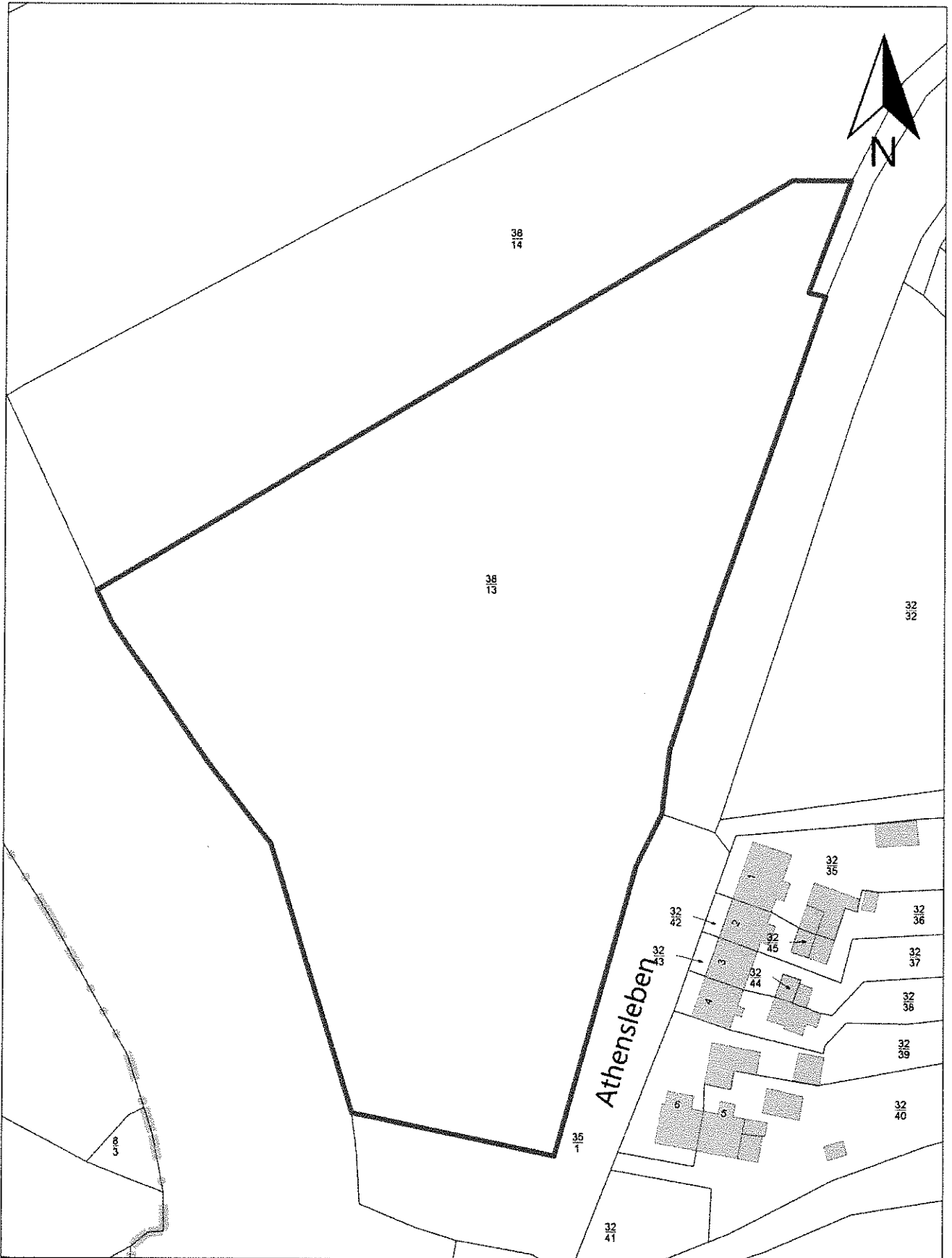


Maßstab: 1 : 1000
 Dienststelle / Bearbeiter: Freilauffläche
 Erstellungsdatum: 30.08.2023
 Gemarkung: Löderburg
 Flur: 3
 Flurstück: 479

Stadt Staßfurt
 Hohenerxebener Straße 12
 39418 Staßfurt



Nachdruck und Vervielfältigung nur mit Genehmigung der Stadt Staßfurt.
 Quellenvermerk:
 Geobasisdaten© GeoBasis-DE / LVermGeo LSA, 2016 / A18-30694-2010-14

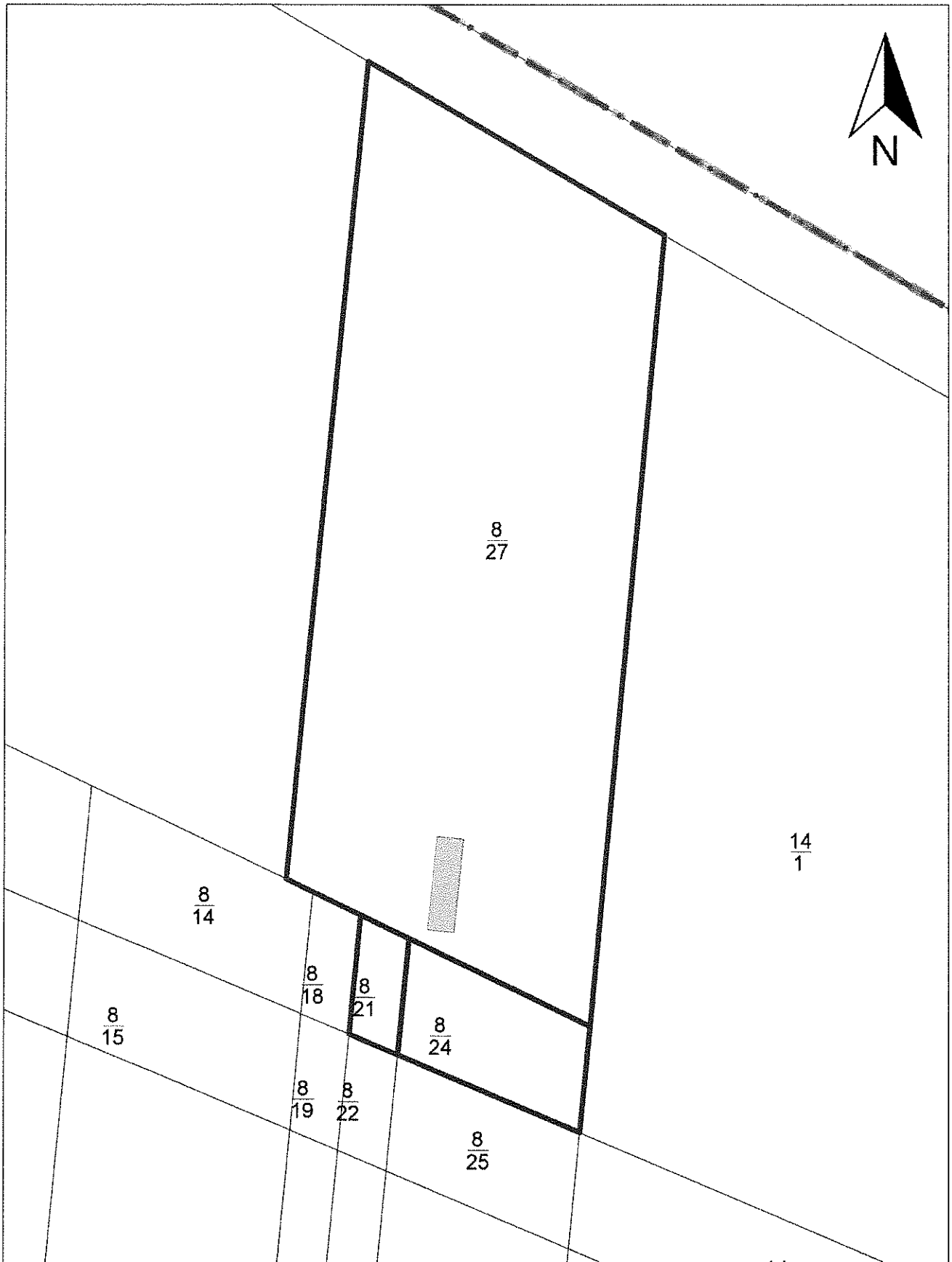


Maßstab: 1 : 1000
 Dienststelle / Bearbeiter: Freilauffläche
 Erstellungsdatum: 30.08.2023
 Gemarkung: Löderburg
 Flur: 9
 Flurstück: 38/13

Stadt Staßfurt
 Hohenerxlebener Straße 12
 39418 Staßfurt



Nachdruck und Vervielfältigung nur mit Genehmigung der Stadt Staßfurt.
 Quellenvermerk:
 Geobasisdaten© GeoBasis-DE / LVermGeo LSA, 2016 / A18-30694-2010-14

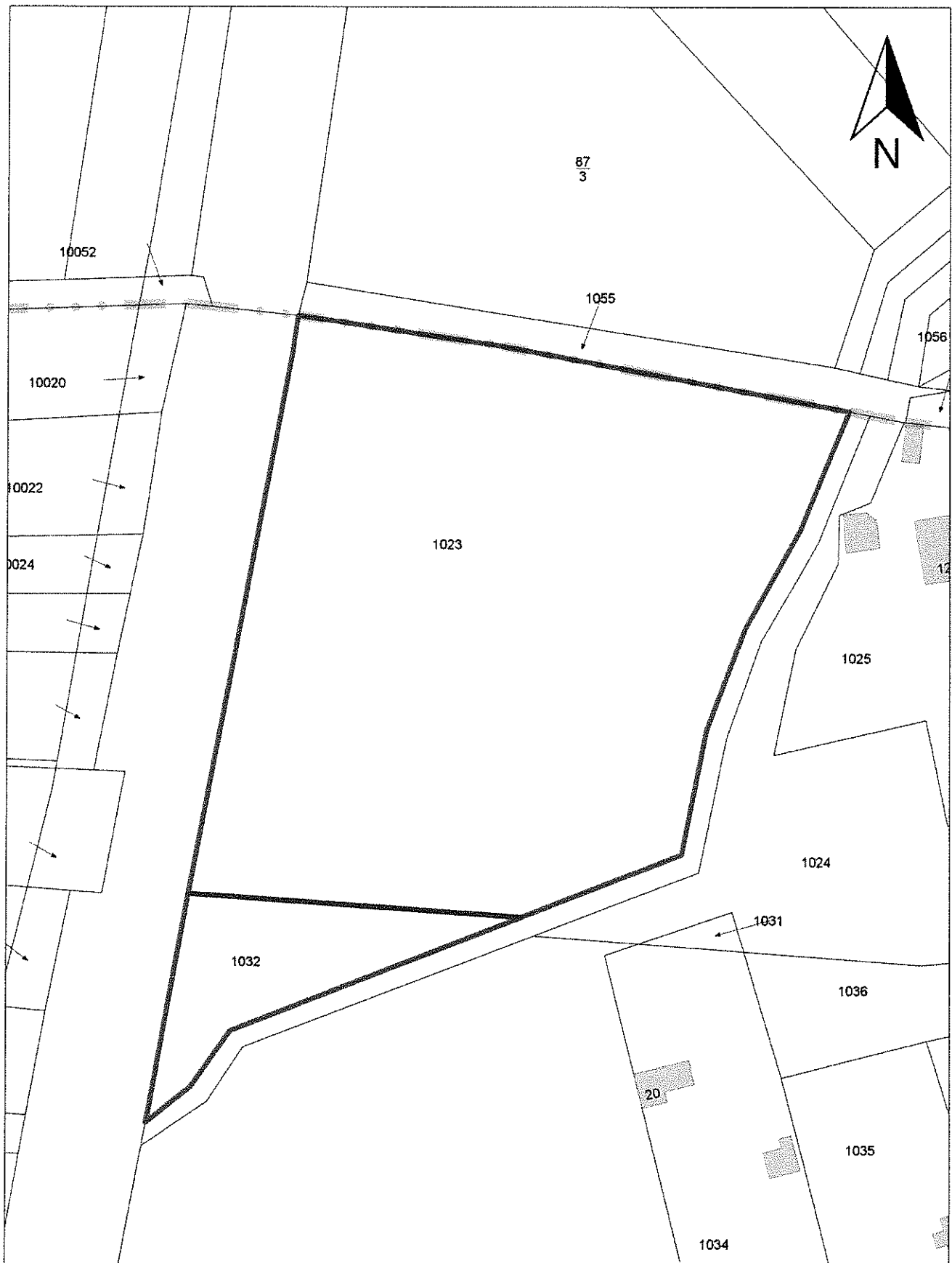


Maßstab: 1 : 500
 Dienststelle / Bearbeiter: Freilauffläche
 Erstellungsdatum: 30.08.2023
 Gemarkung: Löbnitz
 Flur: 2
 Flurstück: 8/21; 8/24 und 8/27

Stadt Staßfurt
 Hohenerlebener Straße 12
 39418 Staßfurt



Nachdruck und Vervielfältigung nur mit Genehmigung der Stadt Staßfurt.
 Quellenvermerk:
 Geobasisdaten© GeoBasis-DE / LVermGeo LSA, 2016 / A18-30694-2010-14

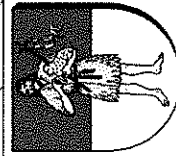


Maßstab: 1 : 750
 Dienststelle / Bearbeiter: Freilauffläche
 Erstellungsdatum: 30.08.2023
 Gemarkung: Glöthe
 Flur: 5
 Flurstück: 1023 und 1032

Stadt Staßfurt
 Hohenerlebener Straße 12
 39418 Staßfurt



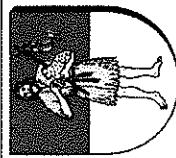
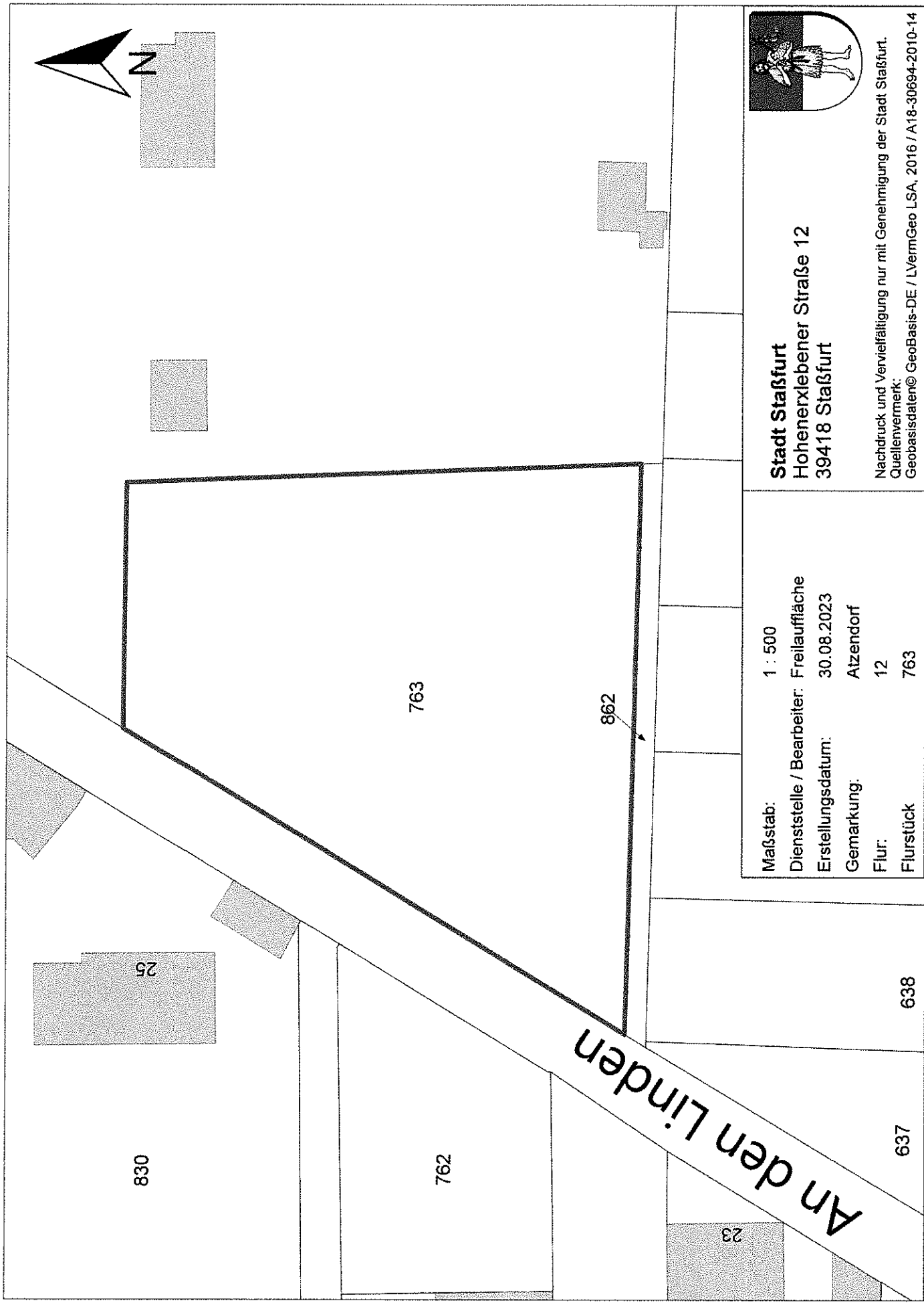
Nachdruck und Vervielfältigung nur mit Genehmigung der Stadt Staßfurt.
 Quellenvermerk:
 Geobasisdaten© GeoBasis-DE / LVermGeo LSA, 2016 / A18-30694-2010-14



Stadt Staßfurt
Hohenerlebnener Straße 12
39418 Staßfurt

Maßstab: 1 : 2000
 Dienststelle / Bearbeiter: Freilauffläche
 Erstellungsdatum: 30.08.2023
 Gemarkung: Förderstedt
 Flur: 8
 Flurstück 1031

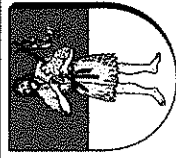
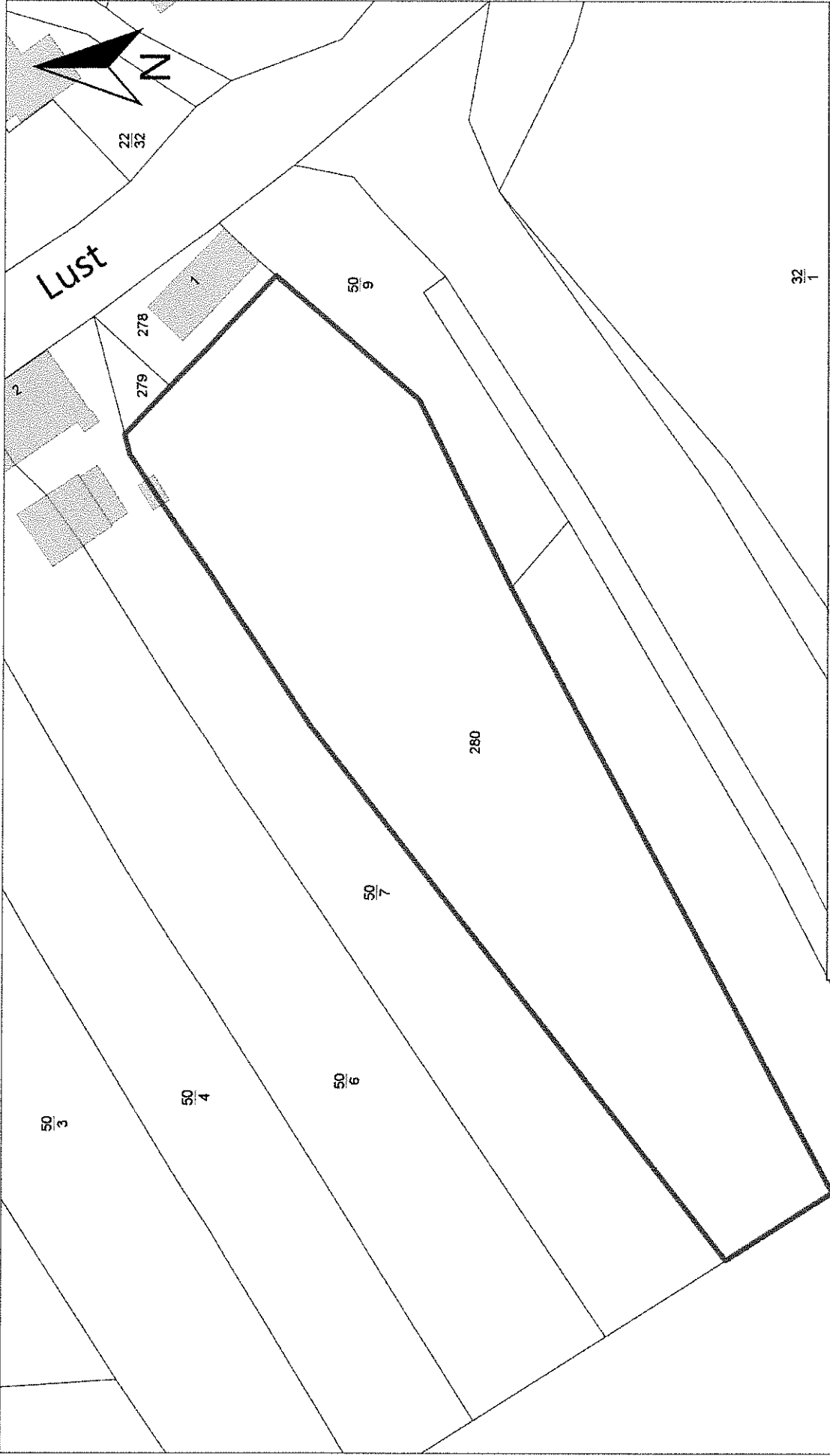
Nachdruck und Vervielfältigung nur mit Genehmigung der Stadt Staßfurt.
 Quellenvermerk:
 Geobasisdaten © GeoBasis-DE / LVermGeo LSA, 2016 / A18-30694-2010-14



Stadt Staßfurt
 Hohenerlebener Straße 12
 39418 Staßfurt

Maßstab: 1 : 500
 Dienststelle / Bearbeiter: Freilauffläche
 Erstellungsdatum: 30.08.2023
 Gemarkung: Atzendorf
 Flur: 12
 Flurstück: 763

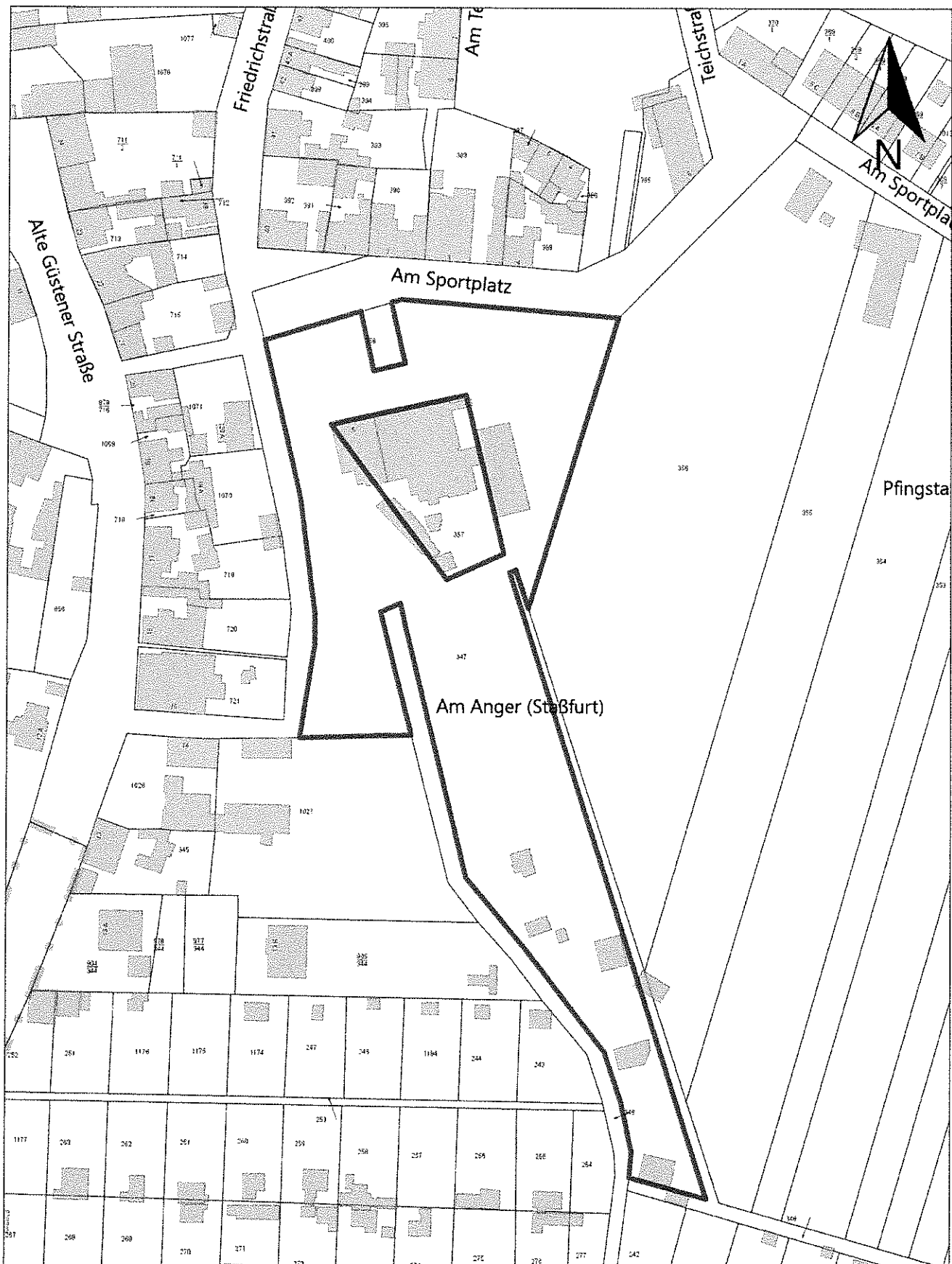
Nachdruck und Vervielfältigung nur mit Genehmigung der Stadt Staßfurt.
 Quellenvermerk:
 Geobasisdaten© GeoBasis-DE / LVermGeo LSA, 2016 / A18-30694-2010-14



Stadt Staßfurt
Hohenexlebener Straße 12
39418 Staßfurt

Nachdruck und Vervielfältigung nur mit Genehmigung der Stadt Staßfurt.
 Quellenvermerk:
 Geobasisdaten© GeoBasis-DE / LVermGeo LSA, 2016 / A18-30694-2010-14

Maßstab:	1 : 750
Dienststelle / Bearbeiter:	Freilauffläche
Erstellungsdatum:	30.08.2023
Gemarkung:	Löderburg
Flur:	9
Flurstück	280



Maßstab: 1 : 1500
 Dienststelle / Bearbeiter: Freilauffläche
 Erstellungsdatum: 30.08.2023
 Gemarkung: Neundorf
 Flur: 1
 Flurstück: 347

Stadt Staßfurt
 Hohenerxebener Straße 12
 39418 Staßfurt



Nachdruck und Vervielfältigung nur mit Genehmigung der Stadt Staßfurt.
 Quellenvermerk:
 Geobasisdaten© GeoBasis-DE / LVermGeo LSA, 2016 / A18-30694-2010-14

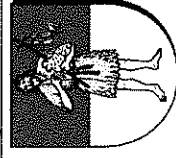
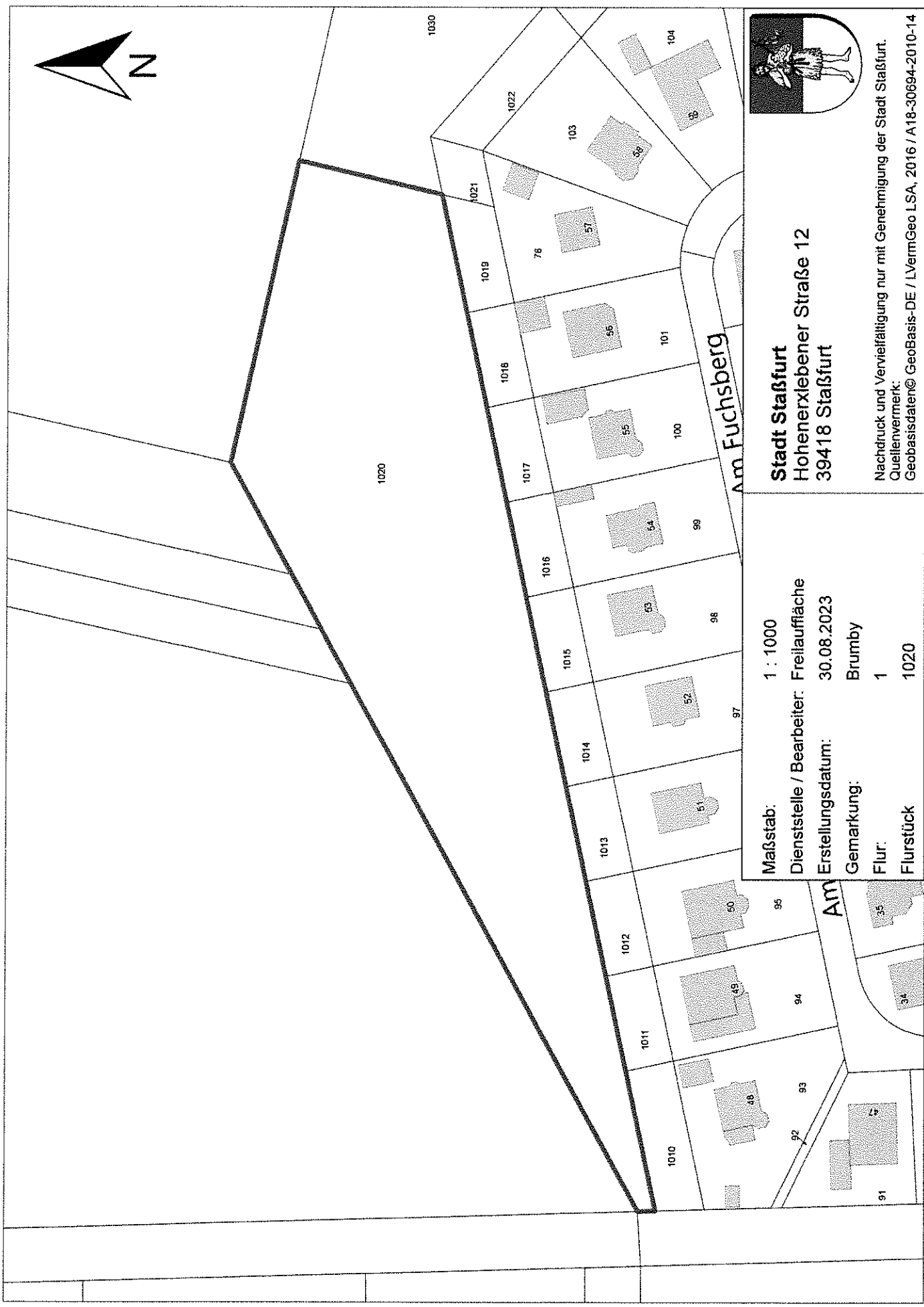


Maßstab: 1 : 2500
 Dienststelle / Bearbeiter: Freilauffläche
 Erstellungsdatum: 30.08.2023
 Gemarkung: Hohenerleben
 Flur: 5
 Flurstück: 34/3

Stadt Staßfurt
 Hohenerlebener Straße 12
 39418 Staßfurt



Nachdruck und Vervielfältigung nur mit Genehmigung der Stadt Staßfurt.
 Quellenvermerk:
 Geobasisdaten© GeoBasis-DE / LVermGeo LSA, 2016 / A18-30694-2010-14



Stadt Staßfurt
Hohenerxlebener Straße 12
39418 Staßfurt

Maßstab: 1 : 1000
Dienststelle / Bearbeiter: Freilauffläche
Erstellungsdatum: 30.08.2023
Gemarkung: Brumby
Flur: 1
Flurstück: 1020

Nachdruck und Vervielfältigung nur mit Genehmigung der Stadt Staßfurt.
Quellenvermerk:
Geobasisdaten© GeoBasis-DE / LVermGeo LSA, 2016 / A18-30694-2010-14