

Sie haben Fragen, weil Sie:

beruflich oder ehrenamtlich mit Flüchtlingsfrauen arbeiten oder private Kontakte haben?

Sie glauben unser Projekt könnte für eine betroffene Frau hilfreich sein ?

Nehmen Sie Kontakt zu uns auf, wir helfen Ihnen gern weiter.

*Soziale Arbeit mit
Flüchtlingen
muss vor allem
eines
können:*

*ZUVERSICHT
geben!*



So erreichen Sie uns:

Olena Schwanke

Leiterin

Email: oschwanke@paritaet-lsa.de

Susanne Hurt

Email: shurt@paritaet-lsa.de

Anschrift :

PF 11 05 08

06019 Halle (Saale)

Telefon: 0345 / 5 23 81 15

Fax: 0345 / 5 23 80 21

www.migration-paritaet-lsa.de

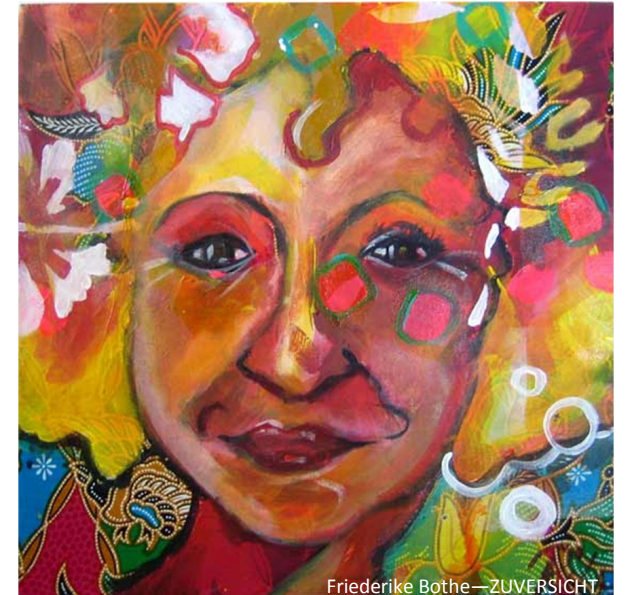


DEUTSCHER **PARITÄTISCHER**
WOHLFAHRTSVERBAND
LANDESVERBAND SACHSEN-ANHALT e.V.
Regionalstelle Süd
Merseburgerstr. 246
06130 Halle (Saale)

Tel.: 0345 / 5 20 41-15

Fax.: 0345 / 5 20 41-19

www.paritaet-lsa.de



**Flüchtlingsfrauenhaus
Halle (Saale)
des Landes
Sachsen-Anhalt**



SACHSEN-ANHALT

>> Wer sind wir:

- wir sind ein „Haus der Ruhe“, ein geschützter Rückzugsraum in stressfreier Atmosphäre,
- in einer zentral gelegenen „Flüchtlingsfrauen-Wohngemeinschaften“, (mit 10 Plätzen)
- ohne Zutritt für Männer.

>> Wir sind da für:

Flüchtlingsfrauen (und deren Kinder), die

- allein reisen,
- Gewalt im Herkunftsland oder auf der Flucht erfahren haben,
- in der Gemeinschaftsunterkunft einer Bedrohung ausgesetzt sind,
- traumatisiert, stark psychisch belastet sind oder sich in einer besonderen Problemlage (Schwangerschaft) befinden.

>> Zugangsvoraussetzungen:

Die Flüchtlingsfrauen (und deren Kinder)

- befinden sich im Asylverfahren oder sind geduldet und
- leben in Sachsen-Anhalt und
- bedürfen eines vorübergehenden Zufluchtsortes und
- wollen freiwillig in das FFH.

>> Unsere Angebote:

- Beratung, Begleitung und Unterstützung bei der Alltagsbewältigung und –gestaltung
- Vermittlung von Hilfsangeboten & interkulturell kompetenten, fachspezifischen Personen und Einrichtungen
- Förderung und Unterstützung von individuellen Partizipationsmöglichkeiten
- Organisation & Durchführung von Bedürfnis- und klientenorientierten Veranstaltungen und Projekten
- Krisenintervention und konstruktive Konfliktbearbeitung
- Nachbetreuung

>> Arbeitsansatz & Ziele:

- Orientiert sich an Stabilisierung und Ressourcen (re) Aktivierung
- Empowerment: „Hilfe zur Selbsthilfe“
- Unser Ziel ist es, vorhandene Potenziale der Frauen zu stärken, individuelle Möglichkeiten auszubauen und eine autonome, selbstbestimmte Lebensgestaltung zu unterstützen

